



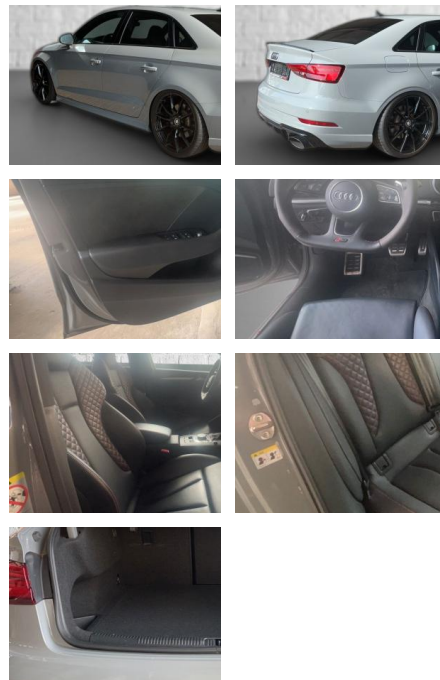
Ihr Ansprechpartner

Herr Jörg Bauer
E-Mail: joergbauer@autobauer.net
Telefon: 06851 932914

Auto Bauer GmbH
Leipziger Str. 2 - 66606 Sankt Wendel - Tel.: 06851 / 93290

Audi RS3 Lim. 2.5 TFSI quattro

RS02-KK90618Angebotsnr.:



Erstzulassung:	Kilometer:	Farbe:	Leistung:	Kraftstoffart:	Verbr. komb.	CO2-Emission	CO2-Klasse (WLTP)
10.02.2021	31.383	Diverse	294 kW / 400 PS	Benzin	8,5 l/100km	194 g/km	

PREIS
44.450 €

FINANZIERUNGSBEISPIEL

Laufzeit: 72 Monate Anzahlung: 25 %
Basis-Finanzierung:* Mtl. Rate:
Zielraten-Finanzierung:** **386 €**

* Basisfinanzierung: Anzahlung: 11.113 Euro, Laufzeit: 72 Monate, Nettodarlehen: 33.338 Euro, Gesamtbetrag: 52.441 Euro, Zinssätze: 7.71% Sollz. (gebunden), 7.99% eff.
** Zielratenfinanzierung: Anzahlung: 11.113 Euro, Laufzeit: 72 Monate, Nettodarlehen: 33.338 Euro, Zielrate: 24.448 Euro, Gesamtbetrag: 53.685 Euro, Zinssätze: 7.71% Sollz. (gebunden), 7.99% eff.,

Vermittlung für: Bank11
Repräsentatives Beispiel gem. § 17 Abs. 4 PAngV. Diese Finanzierungsangebote sind Beispiele. Gerne ermitteln wir für Sie Ihr individuelles Angebot.

Ausstattung

Sicherheit

- Müdigkeitswarnsystem
- Nachtsicht-Assistent
- Notbremsassistent
- Notrufsystem
- Reifendruckkontrollsystem
- Totwinkel-Assistent
- Spurhalteassistent
- * **ABS**
- Abstandswarner
- Adaptives Fahrwerk
- Allradantrieb
- Blendfreies Fernlicht
- Elektr. Wegfahrsperrung
- ESP
- Fernlichtassistent
- Gepäckraumabtrennung
- Geschwindigkeitsbegrenzer
- Isofix
- Isofix Beifahrersitz
- Lichtsensor

- Notbremsassistent
- Regensensor
- Reifendruckkontrolle
- Spurhalteassistent
- Start/Stop-Automatik
- Totwinkel-Assistent
- Traktionskontrolle
- ***Airbags: Front-**
- Seiten- und weitere Airbags
- ***Tagfahrlicht (Art):* LED-Tagfahrlicht**
- ***Hauptscheinwerfer:* LED-Scheinwerfer**
- ***Kurvenlicht (Art):* Adaptives Kurvenlicht**
- ***Pannenhilfe:* Pannenkitt**
- Kamera
- Hinten
- Vorne
- *Sport:
- **KW Gewindefahrwerk**
- Sportfahrwerk
- Sportpaket

- Sportsitze
- ***Innenausstattung:* Volleder**
- ***Farbe der Innenausstattung:* Schwarz**
- ***Winterräder auf Alufelgen können zusätzlich erworben werden.**
- ***Irrtümer und Änderungen vorbehalten.**
- *- Fahrzeugbeschreibung/-ausstattung sind vorläufig
- **sie sind unverbindlich und werden in dieser Form nicht automatisch zum Vertragsinhalt.**

Multimedia

- Soundsystem
- USB
- Verkehrszeichenerkennung
- Sprachsteuerung
- Touchscreen



STÄNDIG ÜBER 15.000 FAHRZEUGE IM BESTAND!