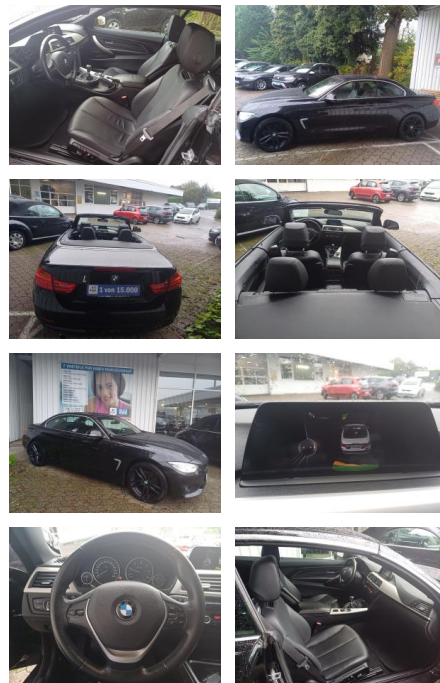


BMW 420d Cabrio *NAVI*EL SITZV*BI-XENON*LEDER*SI...

FL00-H6262H2Angebotsnr.:



Erstzulassung:	Kilometer:	Farbe:	Leistung:	Kraftstoffart:
05.08.2014	175.675	Schwarz	135 kW / 184 PS	Diesel

PREIS
20.770 €

FINANZIERUNGSBEISPIEL
Laufzeit: 72 Monate Anzahlung: 25 %
Basis-Finanzierung:* Mtl. Rate:
Zielraten-Finanzierung:** **180 €**

* Basisfinanzierung: Anzahlung: 5.193 Euro, Laufzeit: 72 Monate, Nettodarlehen: 15.578 Euro, Gesamtbetrag: 24.504 Euro, Zinssätze: 7.71% Sollz. (gebunden), 7.99% eff.
** Zielratenfinanzierung: Anzahlung: 5.193 Euro, Laufzeit: 72 Monate, Nettodarlehen: 15.578 Euro, Zielrate: 11.424 Euro, Gesamtbetrag: 25.085 Euro, Zinssätze: 7.71% Sollz. (gebunden), 7.99% eff.,

Vermittlung für: Bank11
Repräsentatives Beispiel gem. § 17 Abs. 4 PAngV. Diese Finanzierungsangebote sind Beispiele. Gerne ermitteln wir für Sie Ihr individuelles Angebot.

Ausstattung

Besonderheiten

- Sitze vorn elektr. verstellbar (links mit Memory)
- Audio-Navigationssystem Business
- Klimaautomatik mit autom. Umluft-Control
- Sitzbezug / Polsterung: Leder Dakota
- Bi-Xenon-Scheinwerfer
- Verdeckbetätigung vollautomatisch
- Fahrerassistenz-System: Fahrerlebnisschalter
- Frontscheibe heizbar
- Geschwindigkeits-Begrenzeranlage (Speed Limit Device)
- Hardtopdach (elektr. versenkbar)
- Heckklappenbetätigung automatisch
- Comfort-Paket
- HiFi-Lautsprechersystem
- Park-Distance-Control (PDC) vorn und hinten
- Nackenheizung
- Klimaautomatik 2-Zonen mit autom.

• Sitzheizung vorn

Sicherheit

- Geschwindigkeitsbegrenzeranlage
- Reifendruckkontrollsystem
- PDC Park Distance Control hinten
- Anti-Blockiersystem ABS
- Antischlupfregelung ASC+T
- elektronische Stabilitätskontrolle (ESP / DSP)
- Servolenkung
- Wegfahrsperrung
- Kindersitzbefestigung
- PDC Park Distance Control vorne
- Isofix-Aufnahmen für Kindersitz an Rücksitz
- Wegfahrsperrung
- Airbag Fahrer-/Beifahrerseite
- Anti-Blockier-System (ABS)
- Bremsassistent
- Dynamische Bremsleuchte

- Dynamische Stabilitäts-Control (DSC)
- **Dynamische Traction Control (DTC)**
- Kopf-Airbag-System vorn
- Leuchtweitenregelung (automatisch)
- Reifenpannen-Anzeige
- Seitenairbag vorn
- Service-System: Intelligenter Notruf inkl. TeleServices
- Warndreieck
- Überrollbügel
- Reifensystem Run-Flat (mit Notlaufeigenschaften)
- Diebstahlsicherung für Räder (Felgenschlösser)
- Erste Hilfe-Kasten / Verbandkasten

Multimedia

- Soundsystem
- Radio
- CD Radio
- Freisprechen



STÄNDIG ÜBER 15.000 FAHRZEUGE IM BESTAND!