



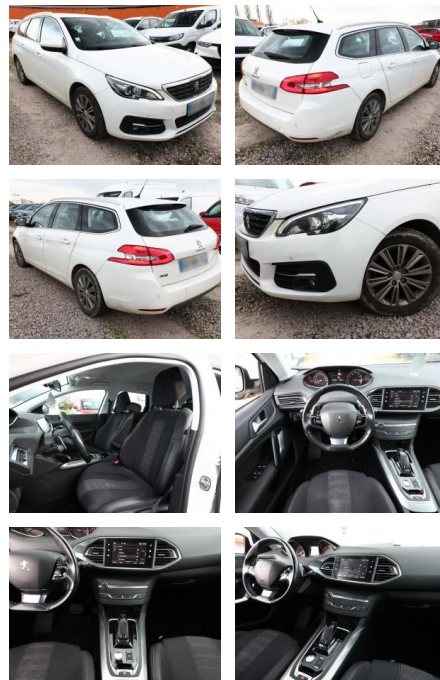
Ihr Ansprechpartner

Herr Jörg Bauer
E-Mail: joergbauer@autobauer.net
Telefon: 06851 932914

Auto Bauer GmbH
Leipziger Str. 2 - 66606 Sankt Wendel - Tel.: 06851 / 93290

Peugeot 308 1.2 PT 130 Aut. Allure SHZ PDC KeyL

AT27-GW-AGL 1276 Anzebotsnr.:



Erstzulassung:	Kilometer:	Farbe:	Leistung:	Kraftstoffart:
06.10.2020	74.150		96 kW / 131 PS	Benzin

PREIS	FINANZIERUNGSBEISPIEL	
15.340 €	Laufzeit: 72 Monate Anzahlung: 25 % Basis-Finanzierung:* Mtl. Rate: Zielraten-Finanzierung:** 133 €	* Basisfinanzierung: Anzahlung: 3.835 Euro, Laufzeit: 72 Monate, Nettodarlehen: 11.505 Euro, Gesamtbetrag: 18.098 Euro, Zinssätze: 7.71% Sollz. (gebunden), 7.99% eff. ** Zielratenfinanzierung: Anzahlung: 3.835 Euro, Laufzeit: 72 Monate, Nettodarlehen: 11.505 Euro, Zielrate: 8.437 Euro, Gesamtbetrag: 18.527 Euro, Zinssätze: 7.71% Sollz. (gebunden), 7.99% eff., Vermittlung für: Bank11 Repräsentatives Beispiel gem. § 17 Abs. 4 PAngV. Diese Finanzierungsangebote sind Beispiele. Gerne ermitteln wir für Sie Ihr individuelles Angebot.

Ausstattung

Sicherheit

- PDC Park Distance Control hinten
- Anti-Blockiersystem ABS
- Servolenkung
- Regensensor
- PDC Park Distance Control vorne

Multimedia

- Radio
- Bluetooth

Komfort

- Zentralverriegelung

Interieur

- el. Fensterheber
- Sitzheizung

Exterieur

- Leichtmetallfelgen
- Nebelscheinwerfer

- Dachreling

Umwelt

- Partikelfilter

Weiteres

- Lichtsensor
- elektrische Aussenspiegel
- Start Stop Automatik
- Nichtraucher



STÄNDIG ÜBER 15.000 FAHRZEUGE IM BESTAND!