



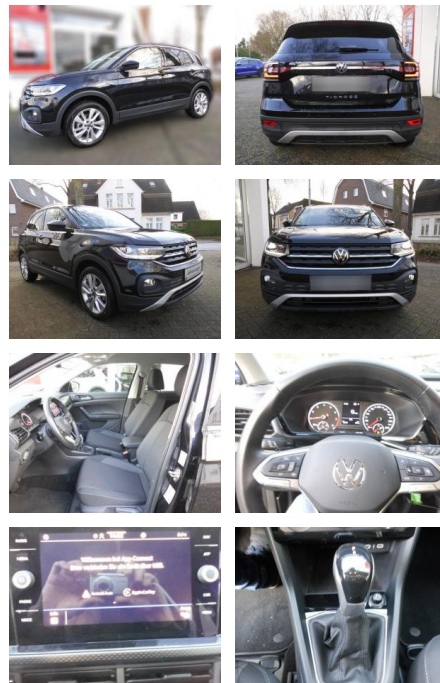
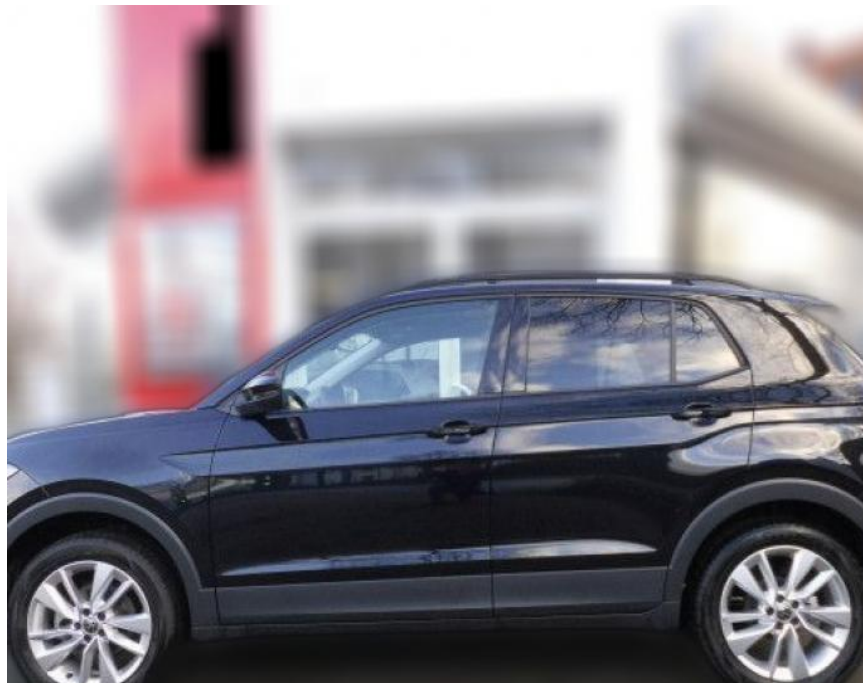
Ihr Ansprechpartner

**Herr Pascal Lauck**  
E-Mail: pascallauck@autobauer.net  
Telefon: 06851 932912

Auto Bauer GmbH  
Leipziger Str. 2 - 66606 Sankt Wendel - Tel.: 06851 / 93290

## Volkswagen T-Cross 1.0 TSI

AS86-gws 24062023-1214\*DB



Erstzulassung:	Kilometer:	Farbe:	Leistung:	Kraftstoffart:
09.12.2023	18.644		81 kW / 110 PS	Benzin

PREIS	FINANZIERUNGSBEISPIEL	
<b>25.310 €</b>	Laufzeit: 72 Monate	Anzahlung: 25 %
	Basis-Finanzierung:**	Mtl. Rate:
	Zielraten-Finanzierung:**	<b>220 €</b>

\* Basisfinanzierung: Anzahlung: 6.328 Euro, Laufzeit: 72 Monate, Nettodarlehen: 18.983 Euro, Gesamtbetrag: 29.861 Euro, Zinssätze: 7.71% Sollz. (gebunden), 7.99% eff.  
\*\* Zielratenfinanzierung: Anzahlung: 6.328 Euro, Laufzeit: 72 Monate, Nettodarlehen: 18.983 Euro, Zielrate: 13.921 Euro, Gesamtbetrag: 30.568 Euro, Zinssätze: 7.71% Sollz. (gebunden), 7.99% eff.,  
Vermittlung für: Bank11  
Repräsentatives Beispiel gem. § 17 Abs. 4 PAngV. Diese Finanzierungsangebote sind Beispiele. Gerne ermitteln wir für Sie Ihr individuelles Angebot.

## Ausstattung

### Sicherheit

- Müdigkeitswarnsystem
- Notbremsassistent
- Notrufsystem
- Reifendruckkontrollsystem
- Spurhalteassistent

### Multimedia

- Soundsystem
- USB
- Touchscreen

### Komfort

- Berganfahrassistent
- Lederlenkrad

### Weiteres

- Schaltwippen
- Start Stop Automatik
- Irrtümer
- Änderungen und Zwischenverkauf

- **\*Sonderausstattung:**
  - **\*ACC-Abstandstempomat**
  - **Audiosystem Ready 2 Discover (inkl. Streaming & Internet)**
  - Touchscreen
  - Bluetooth)LM-Felgen 6
  - 5x17 (Bangalore)Mobile Online Dienste App-Connect inkl. App-Connect Wireless (Apple CarPlay)
  - **Android**
  - **Auto)Perleffekt-LackierungScheinwerfer LED**
  - **\*Sound-System BeatsaudioVerglasung hinten abgedunkelt (75%)Bluetooth-Schnittstelle für MobiltelefonDachrelingEinparkhilfe vorn und hintenFahrassistentz-System: Berganfahr-AssistentFahrassistentz-System: MüdigkeitserkennungFahrassistentz-System: Spurhalteassistent (Lane Assist)Fahrassistentz-System: Umfeldbeobachtungssystem (Front assist)**
- \*u.v.m.



**STÄNDIG ÜBER 15.000 FAHRZEUGE IM BESTAND!**